



181712050372



湖北千里目检测技术有限公司

# 检测报告

QJQA210323045

项目名称: 华新水泥(宜昌)有限公司废气(选粉机)检测

委托单位: 华新水泥(宜昌)有限公司

检测类别: 委托性检测





## 说 明

- 1、报告涂改、缺页、增删无效，报告无三级审核及授权签字人签名无效，未加盖本公司检测专用章及其骑缝章无效；
- 2、本报告部分复制或者完整复制后未加盖本公司检测专用章无效；
- 3、检测结果仅对当时的生产工况、排污状况、环境现状及样品检测数据负责，自送样仅对该样品检测数据负责；
- 4、未经同意本报告不得用于广告宣传；
- 5、若对本检测报告有异议，须于收到本报告之日起五个工作日内以书面形式向本公司提出，逾期不受理。无法保存、复现的样品不受理申诉。

### 本公司通讯资料：

单位名称：湖北千里目检测技术有限公司

地址：宜昌高新区兰台路 13 号

邮编：443000

电话：0717-6078929

传真：0717-6078929



## 一、基本情况

本公司受华新水泥（宜昌）有限公司的委托，分别于 2021 年 03 月 23 日和 24 日对该公司部分点位的选粉机排放口和矿山粉碎机的废气进行了检测。样品经实验室分析，于 2021 年 03 月 26 日分析完毕，现提交报告。

## 二、检测方案

类别	点位名称	采样时间	排放口编号	点位坐标	检测项目	检测频次
有组织 废气	1#选粉机废气排放口	2021.03.23	DA014	30°18'51"N, 111°29'59"E	颗粒物	3 次/天; 共 1 天
	2#选粉机废气排放口	2021.03.24	DA016	30°18'51"N, 111°30'01"E		
	矿山粉碎机废气排放口		DA001	30°07'22"N, 111°28'40"E		

## 三、检测方法 & 仪器设备

类别	项目	分析及依据	主要分析仪器设备及编号	检出限
有组织 废气	颗粒物	固定污染源废气 低浓度颗粒物的测定 重量法 HJ 836-2017	AUW220D 型 电子天平 (D493000461)	1.0mg/m <sup>3</sup>

## 四、检测结果

1#选粉机排放口 (DA014):

检测项目	单位	1#选粉机排放口 (DA014)				标准 限值	
		1	2	3	均值		
采样时间	--	2021.03.23					
排气筒高度	m	50				--	
烟道截面积	m <sup>2</sup>	0.503				--	
平均烟气温度	℃	30	29	28	29	--	
平均烟气流速	m/s	19.0	18.3	18.6	18.6	--	
含湿量	%	3.8	3.8	3.8	3.8		
平均烟气流量	标干 m <sup>3</sup> /h	29263	28166	28700	28710	--	
颗粒物	测定浓度	标干 mg/m <sup>3</sup>	1.8	2.5	2.9	2.4	10mg/m <sup>3</sup>
	排放速率	标干 kg/h	0.053	0.070	0.083	0.069	--

注：参考标准为《水泥工业大气污染物排放标准》(GB 4915-2013) 表 2。

## 2#选粉机排放口 (DA016):

检测项目	单位	2号选粉机废气排放口 (DA016)				标准限值	
		1	2	3	均值		
采样时间	--	2021.03.24				--	
排气筒高度	m	50				--	
烟道截面积	m <sup>2</sup>	0.442				--	
平均烟气温度	℃	31	30	31	31	--	
平均烟气流速	m/s	19.6	19.5	19.7	19.6	--	
含湿量	%	3.8	3.8	3.8	3.8	--	
平均烟气流量	标干 m <sup>3</sup> /h	26862	26862	26984	26903	--	
颗粒物	测定浓度	标干 mg/m <sup>3</sup>	3.5	2.6	4.9	3.7	10mg/m <sup>3</sup>
	排放速率	标干 kg/h	0.094	0.070	0.132	0.100	--

注：参考标准为《水泥工业大气污染物排放标准》(GB 4915-2013)表2。

## 矿山粉碎机废气排放口 (DA001):

检测项目	单位	矿山粉碎机废气排放口				标准限值	
		1	2	3	均值		
采样时间	--	2021.03.24				--	
排气筒高度	m	18				--	
烟道截面积	m <sup>2</sup>	0.174				--	
平均烟气温度	℃	30	29	29	29	--	
平均烟气流速	m/s	41.4	37.1	39.5	39.3	--	
含湿量	%	3.8	3.8	3.8	3.8	--	
平均烟气流量	标干 m <sup>3</sup> /h	21149	19005	20272	20142	--	
颗粒物	测定浓度	标干 mg/m <sup>3</sup>	2.2	4.3	3.2	3.2	10mg/m <sup>3</sup>
	排放速率	标干 kg/h	0.047	0.082	0.065	0.064	--

注：参考标准为《水泥工业大气污染物排放标准》(GB 4915-2013)表2。

编制人：李媛媛

审核人：秦斌

签发人：郑晓宁

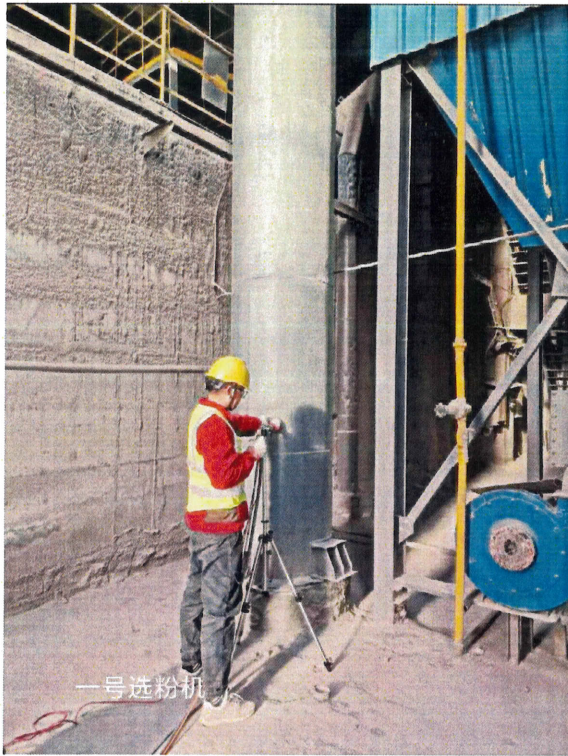
湖北千里目检测技术有限公司

2021年04月01日

\*\*以下无正文\*\*

检测专用章

附图：



1#选粉机排放口 (DA014)



2#选粉机排放口 (DA016)



矿山粉碎机排放口 (DA001)



